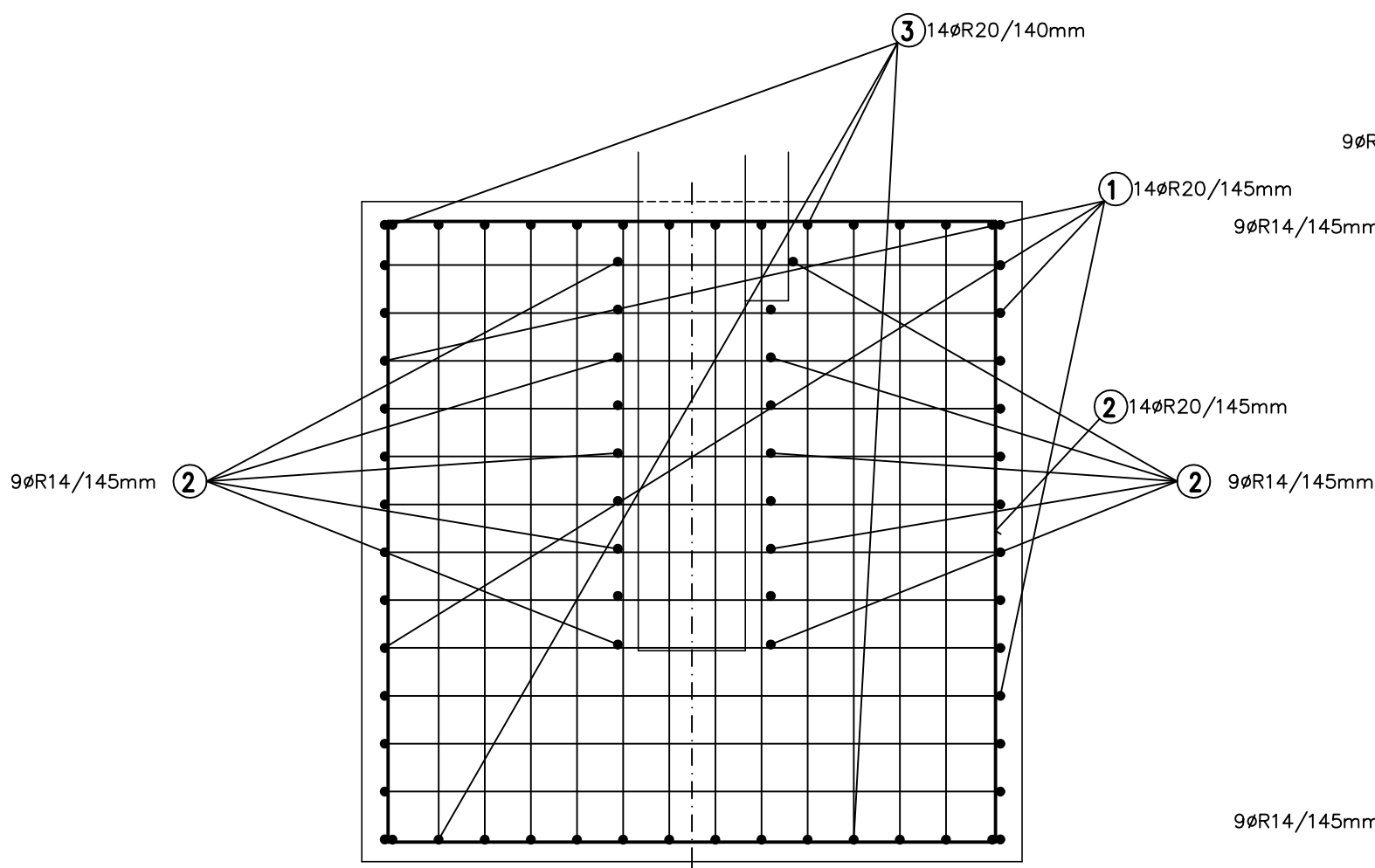
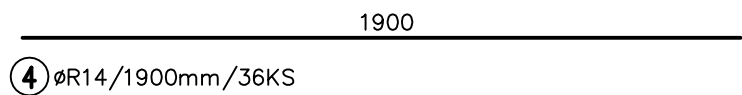
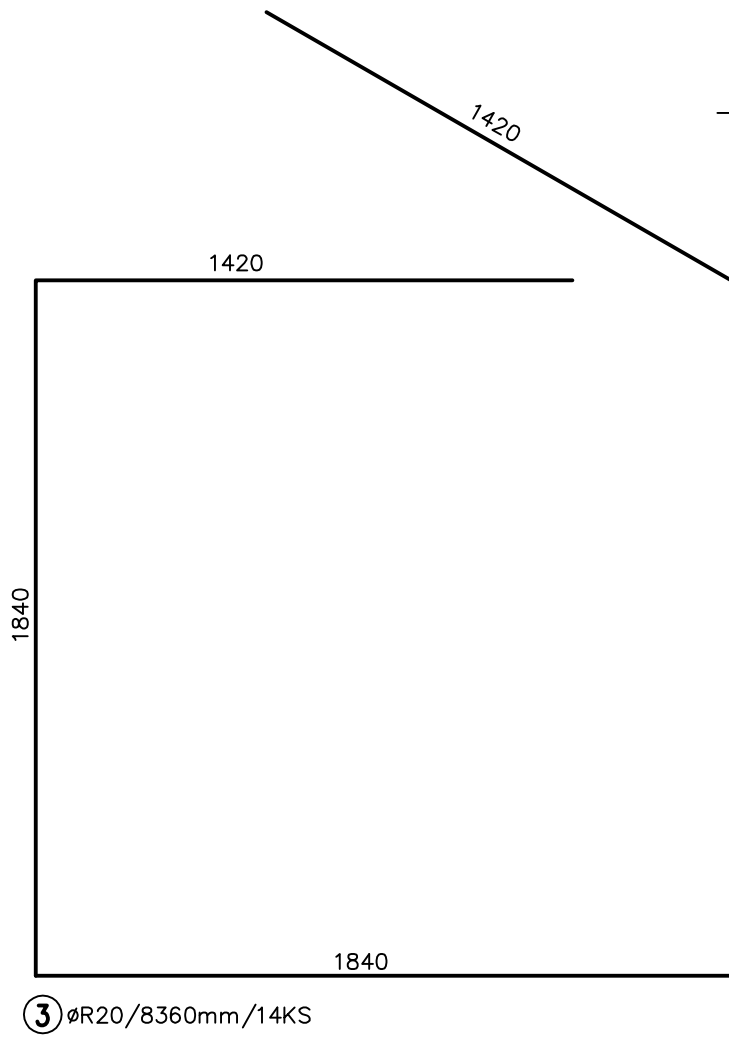
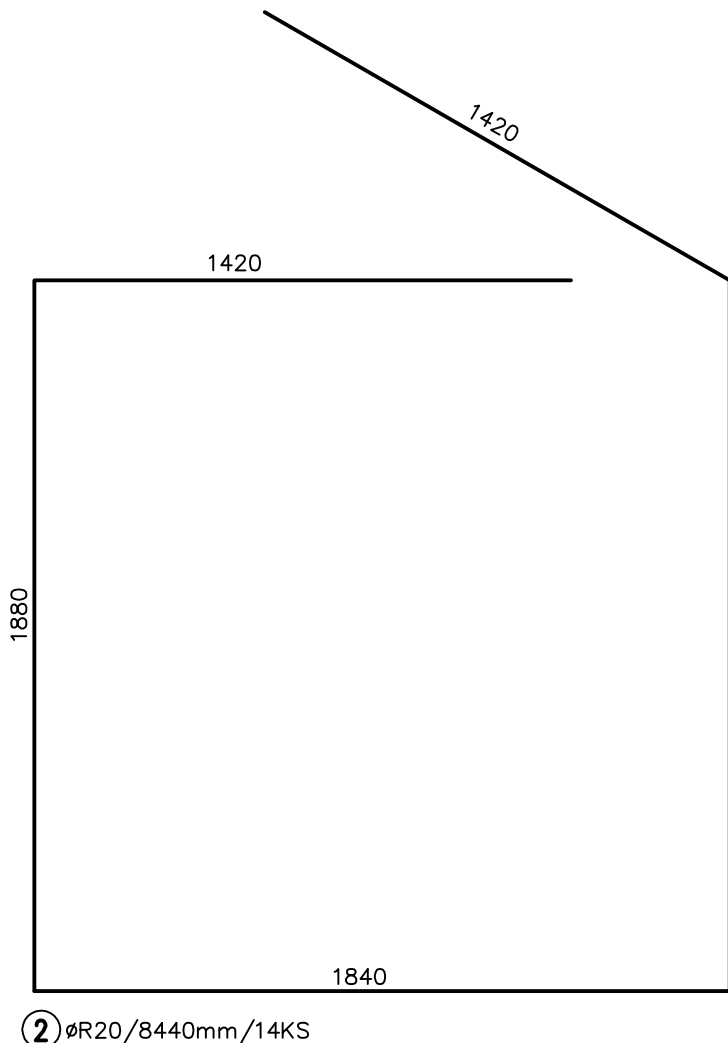
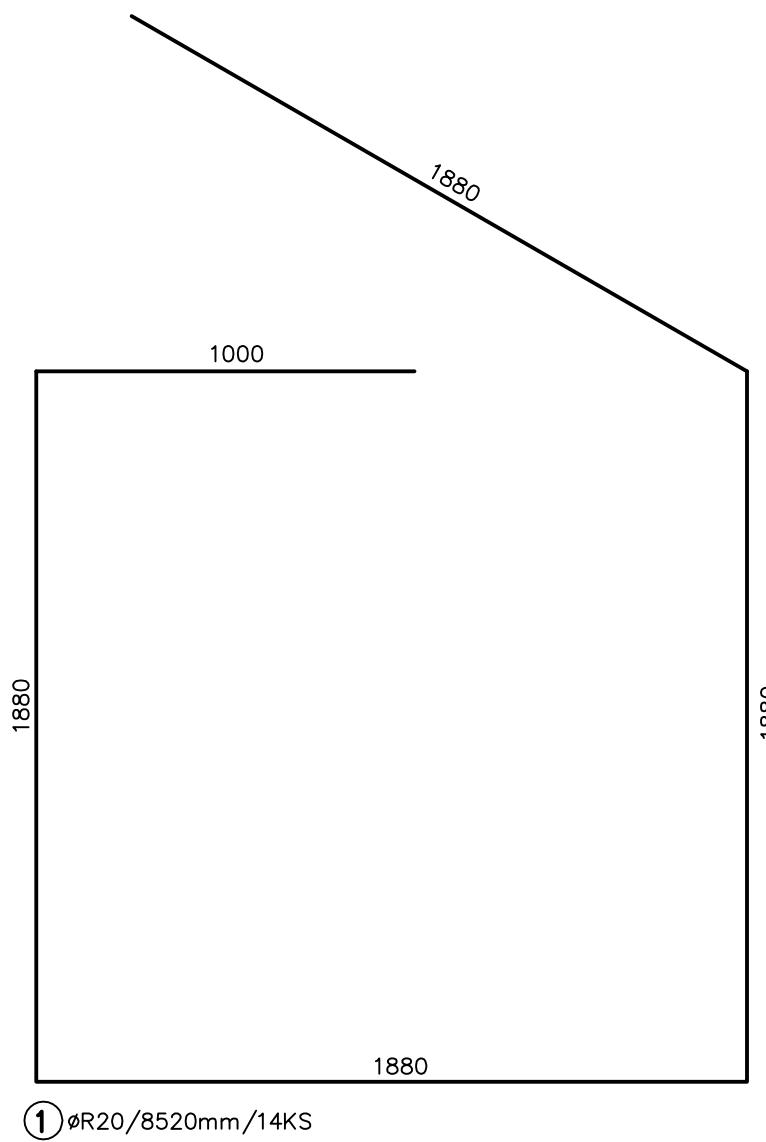
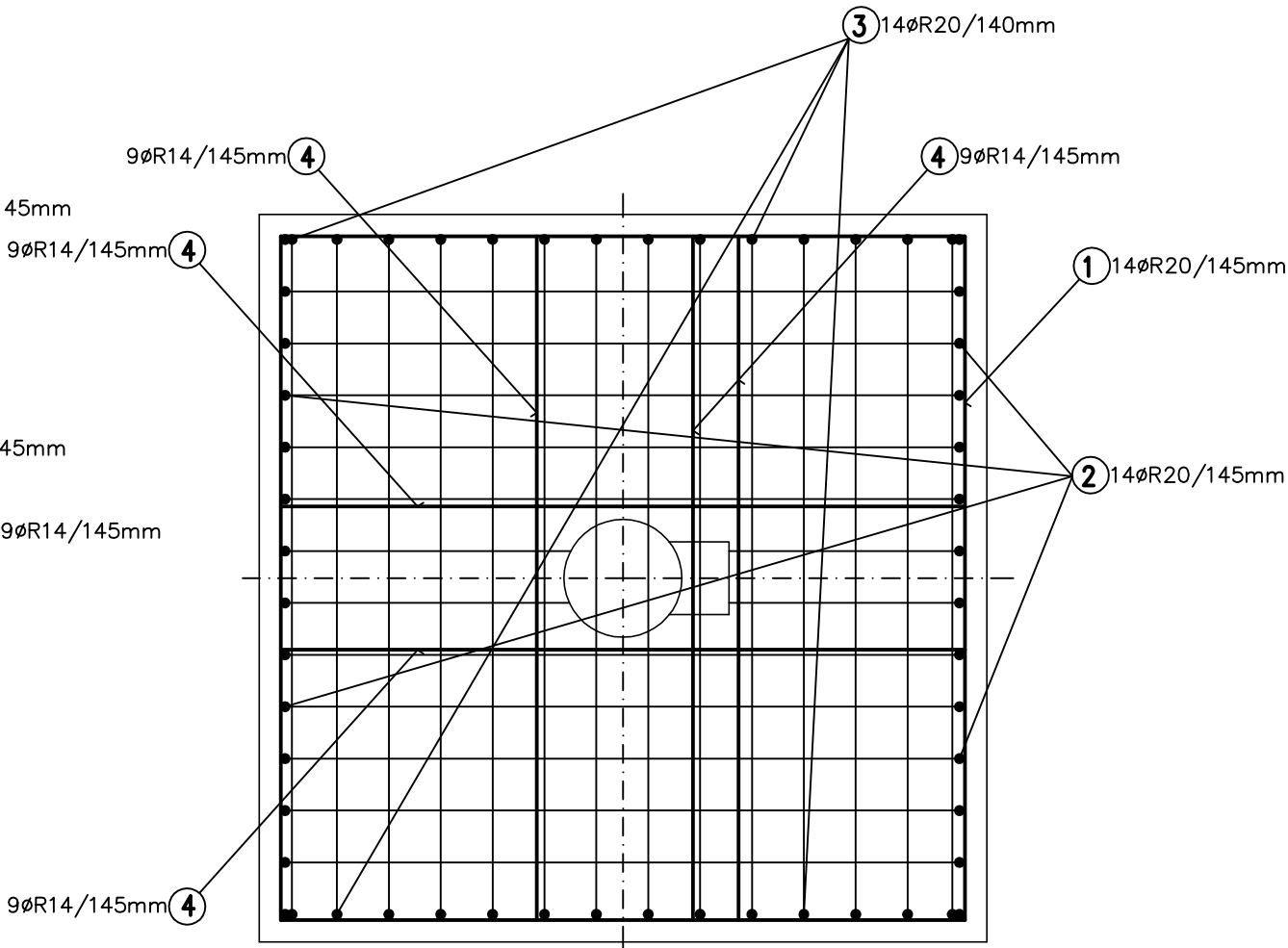


ZÁKLADOVÁ PATKA

ŘEZ



PŮDORYS



VÝPIS BETONÁŘSKÉ OCELI PRO 1 KS					
Č.P.	ø	DÉLKA	KS	10505	
				øR14	øR20
1	øR20	8520	14		119,28
2	øR20	8440	14		118,16
3	øR20	8360	14		117,04
4	øR14	1900	36	68,40	
DÉLKA bm				68,40	354,48
HMOTNOST 1bm				1,208	2,466
HMOTNOST DLE ø				82,63	874,15
HMOTNOST CELKEM kg				956,8	

BETON C30/37 XC2, XD2, XF2, XA1
MAX. PRŮSAK 50 MM DLE ČSN EN 12390–8
OCEL – R 10 505.9
KRYTÍ 50 mm

POZN.: – KÓTOVÁNY JSOU OSY VÝZTUŽNÝCH VLOŽEK

HL.PROJEKTANT	VÝPRACOVAL	KRESLIL	KONTROLOVAL	<div>Ing. Jiří Zikmund</div> <div>statika stavebních konstrukcí</div> <div>HOSIN 175, 373 41 HLUBOKÁ n.vit.</div>	
ING.ARCH.KROČÁK	ING.ZIKMUND				
KRAJ	JIHOČESKÝ	OBEC ČESKÝ KRUMLOV			
INVESTOR MĚSTO ČESKÝ KRUMLOV, NÁMĚSTÍ SVORNOSTI 1					
AKCE				STUPEŇ	DPS
ÚPRAVY PROSTORU NÁMĚSTÍ NA SÍDLIŠTI ZA NÁDRAŽÍM V ČESKÉM KRUMLOVĚ				MĚŘITKO	1: 20
				FORMÁT	4 A4
				DATUM	10.2018
OBSAH				PARÉ	Č.V.
VÝKRES VÝZTUŽE ZÁKL. PATKY VÁNOČNÍHO STROMU					K4